

OBSAH:

- PRŮVODNÍ ZPRÁVA
SITUAČNÍ VÝKRES
D.1.1 ARCHITEKTONICKO STAVEBNÍ ŘEŠENÍ
D.1.2 ELEKTROINSTALACE
D.1.3 ZTI

ROZPOČET

Zhotovitel: Ateliér POD VĚŽÍ, Farní 20, Frýdek-Místek, 738 01

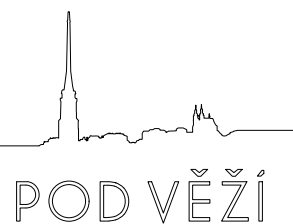
Vypracoval: Jan Pustka, Ing. Roman Vojtíšek, ČKAIT 11014364

Objednatel: Obec Křenovice, č. p. 18, 75201 Křenovice

Stavba:	p.č.: 188/1 Křenovice u Kojetína
Rekonstrukce MŠ Křenovice	Datum: 12/2020 St: DPS

Obsah: **PROJEKTOVÁ DOKUMENTACE**

číslo pare:

**OBSAH:**

- PRŮVODNÍ ZPRÁVA
SITUAČNÍ VÝKRES
D.1.1 ARCHITEKTONICKO STAVEBNÍ ŘEŠENÍ
D.1.2 ELEKTROINSTALACE
D.1.3 ZTI

ROZPOČET

Zhotovitel: Ateliér POD VĚŽÍ, Farní 20, Frýdek-Místek, 738 01

Vypracoval: Jan Pustka, Ing. Roman Vojtíšek, ČKAIT 11014364

Objednatel: Obec Křenovice, č. p. 18, 75201 Křenovice

Stavba:	p.č.: 188/1 Křenovice u Kojetína
Rekonstrukce MŠ Křenovice	Datum: 12/2020 St: DPS

Obsah: **PROJEKTOVÁ DOKUMENTACE**

číslo pare:

**OBSAH:**

- PRŮVODNÍ ZPRÁVA
SITUAČNÍ VÝKRES
D.1.1 ARCHITEKTONICKO STAVEBNÍ ŘEŠENÍ
D.1.2 ELEKTROINSTALACE
D.1.3 ZTI

ROZPOČET

Zhotovitel: Ateliér POD VĚŽÍ, Farní 20, Frýdek-Místek, 738 01

Vypracoval: Jan Pustka, Ing. Roman Vojtíšek, ČKAIT 11014364

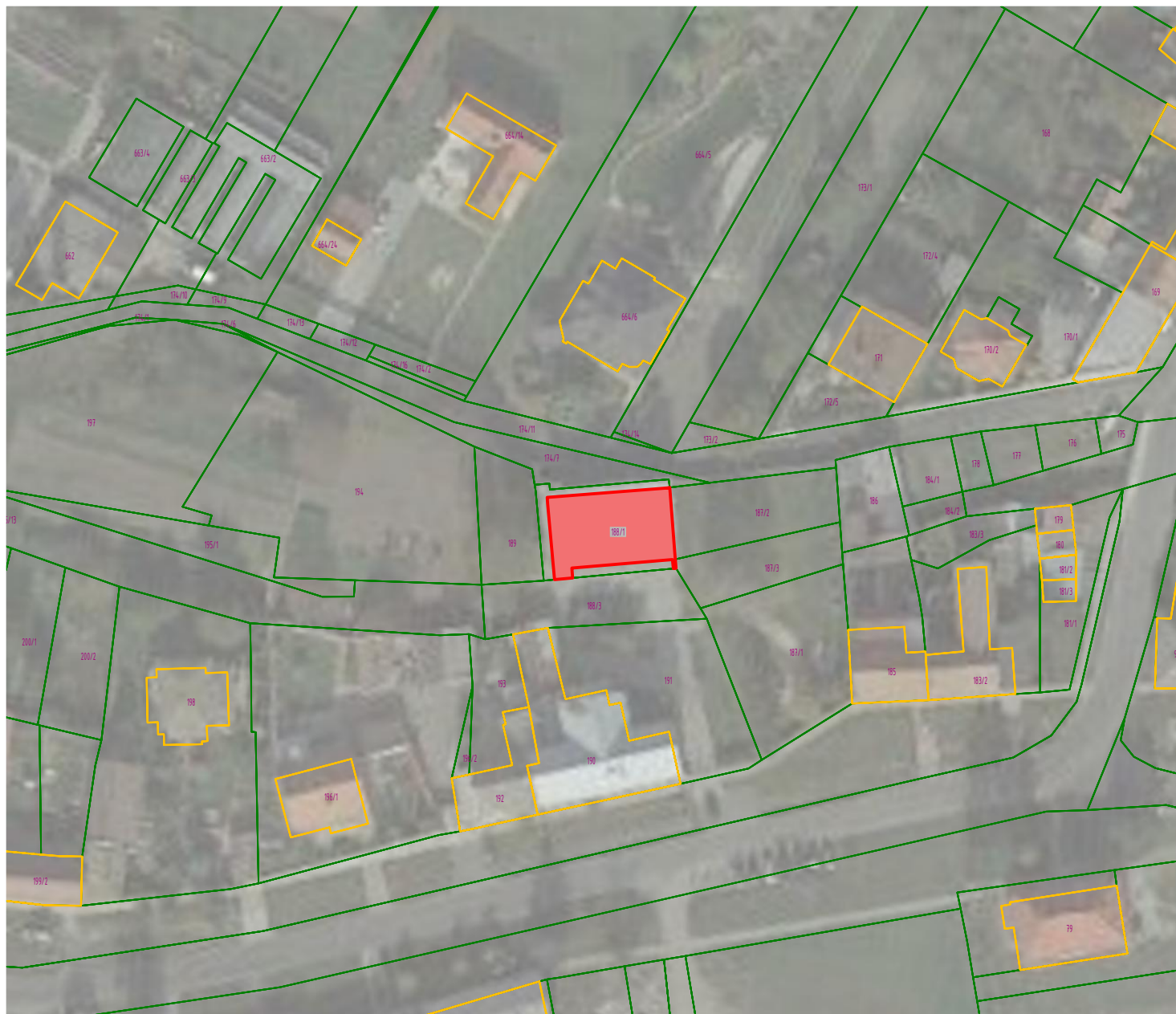
Objednatel: Obec Křenovice, č. p. 18, 75201 Křenovice

Stavba:	p.č.: 188/1 Křenovice u Kojetína
Rekonstrukce MŠ Křenovice	Datum: 12/2020 St: DPS

Obsah: **PROJEKTOVÁ DOKUMENTACE**

číslo pare:





Zhotovitel: Ateliér POD VĚŽÍ, Farní 20, Frýdek-Místek, 738 01

Vypracoval: Jan Pustka, Ing. Roman Vojtíšek, ČKAIT 11014364

Objednatel: Obec Křenovice, č. p. 18, 75201 Křenovice

Stavba:

Rekonstrukce MŠ Křenovice

p.č.: 188/1 Křenovice u Kojetína

Datum: 12/2020 St: DPS

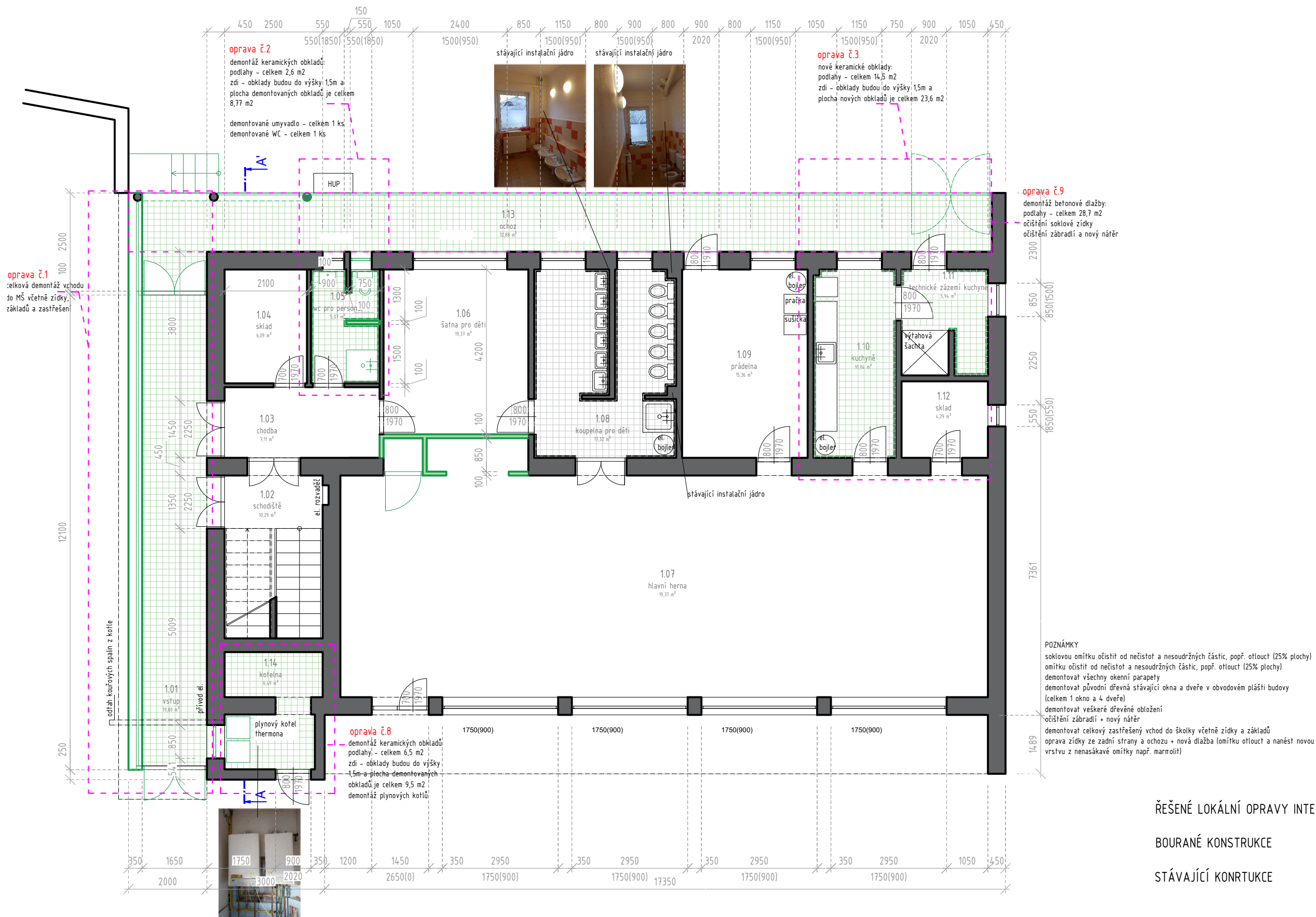
Měřítko: 1:100 Formát: A4

Obsah: KATASTRÁLNÍ SITUAČNÍ VÝKRES

Číslo výkresu:

C.1

POD VĚŽÍ



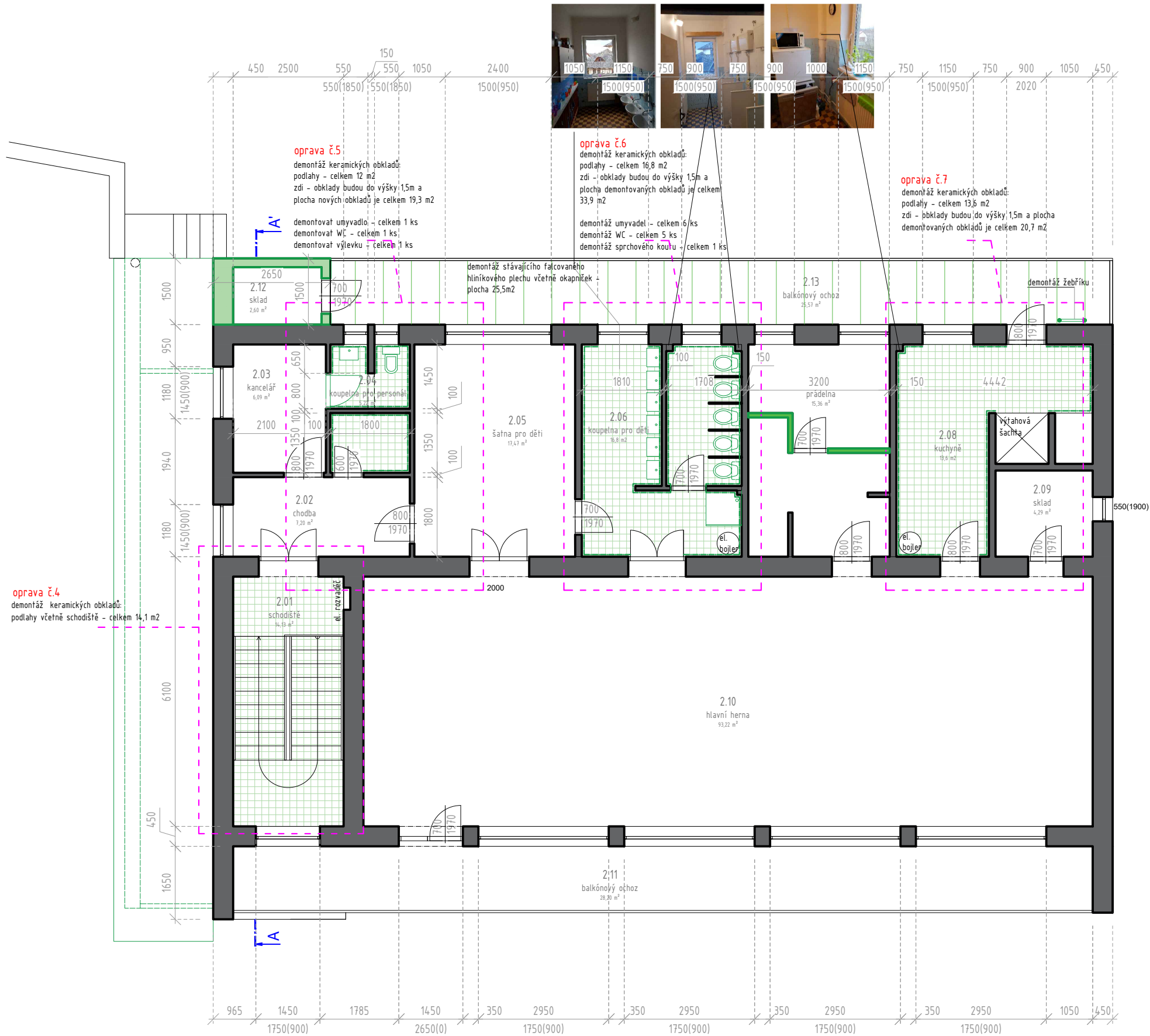
ŘEŠENÉ LOKÁLNÍ OPRAVY INTERIÉRU

BOURANÉ KONSTRUKCE

STÁVAJÍCÍ KONRTUKCE

Zhotovitel:	Ateliér POD VĚŽÍ, Farní 20, Frýdek-Místek, 738 01	p.č:	188/1 Křenovice u Kojetína
Vypracoval:	Jan Pustka, Ing. Roman Vojtíšek, ČKAIT 11014364	Datum:	12/2020 St: DPS
Objednatel:	Obec Křenovice, č. p. 18, 75201 Křenovice	Měřítko:	1:100 Formát: A3
Stavba:	Rekonstrukce MŠ Křenovice		

Obsah: **PŮDORYS 1.NP - stávající stav/bourání** Číslo výkresu: **D.1.1- 01**



POZNÁMKY
soklovou omítku očistit od nečistot a nesoudržných částic, popř. otlouct (25% plochy)
omítku očistit od nečistot a nesoudržných částic, popř. otlouct (25% plochy)
demonitovat všechny okenní parapety
demonitovat původní dřevná stávající okna a dveře v obvodovém plášti budovy
(celkem 1 okno a 4 dveře)
demonitovat veškeré dřevěné obložení
očistění zábradlí + nový nátěr
demonitovat celkový zastřešený vchod do školky včetně zídky a základů
oprava zídky ze zadní strany a ochozu + nová dlažba (omítku otlouct a nanést novou
vrstvu z nenásákové omítky např. marmolit)

ŘEŠENÉ LOKÁLNÍ OPRAVY INTERIÉRU
BOURANÉ KONSTRUKCE
STÁVAJÍCÍ KONRTUKCE

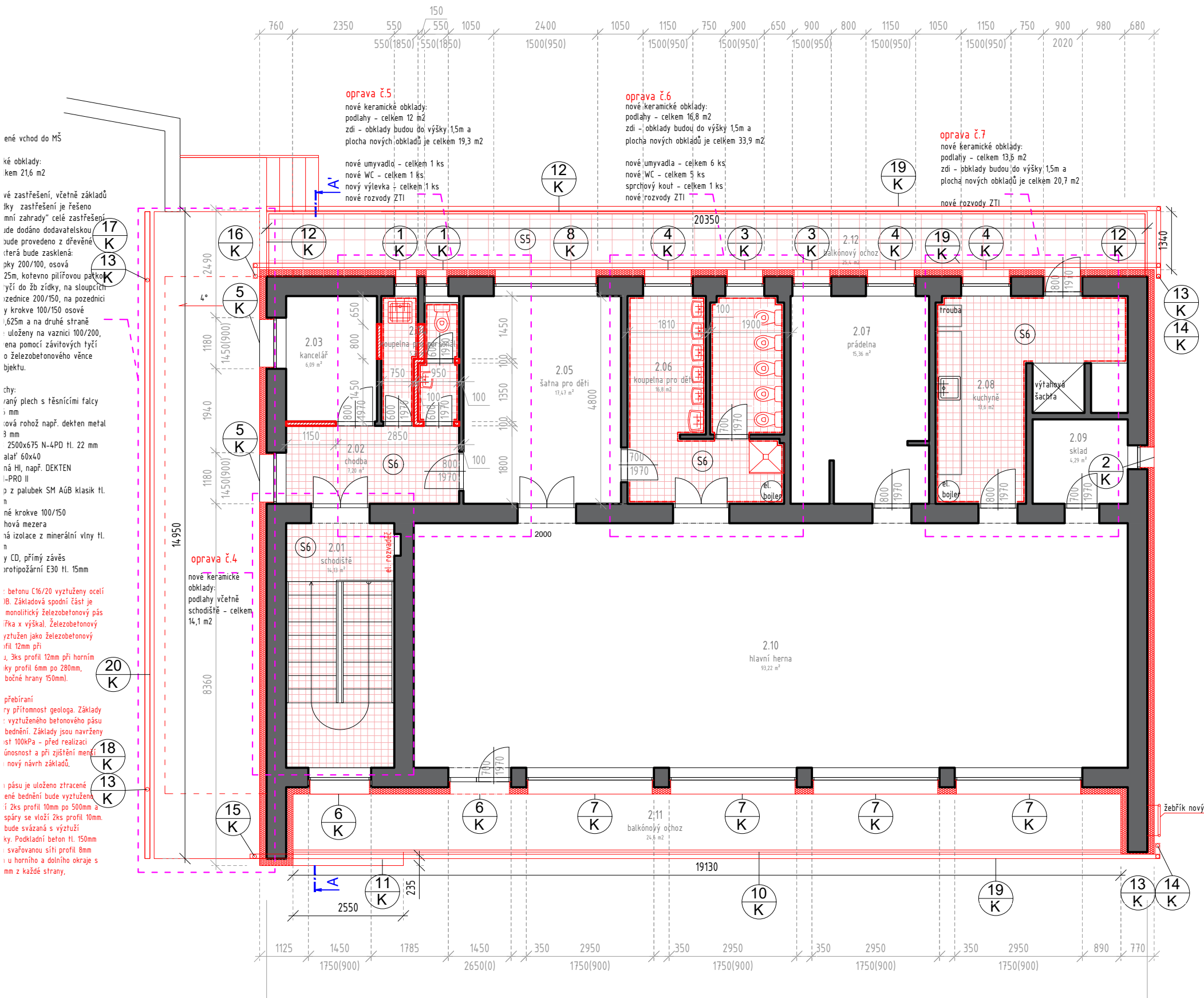
Zhotovitel:	Ateliér POD VĚŽÍ, Farní 20, Frýdek-Místek, 738 01
Vypracoval:	Jan Pustka, Ing. Roman Vojtíšek, ČKAIT 11014364
Objednatel:	Obec Křenovice, č. p. 18, 75201 Křenovice
Stavba:	<div>Rekonstrukce MŠ Křenovice</div> <div><div>p.č.:188/1Křenovice u Kojetína</div><div>Datum:12/2020St:DPS</div><div>Měřítko:1:100Formát:A3</div></div>

Obsah: PŮDORYS 2.NP - stávající stav/bourání Číslo výkresu: D.1.1- 02



STÁVAJÍCÍ KONRTUKCE

Číslo výkresu: **D.1.1- 03**



ŘEŠENÉ LOKÁLNÍ OPRAVY INTERIÉRU

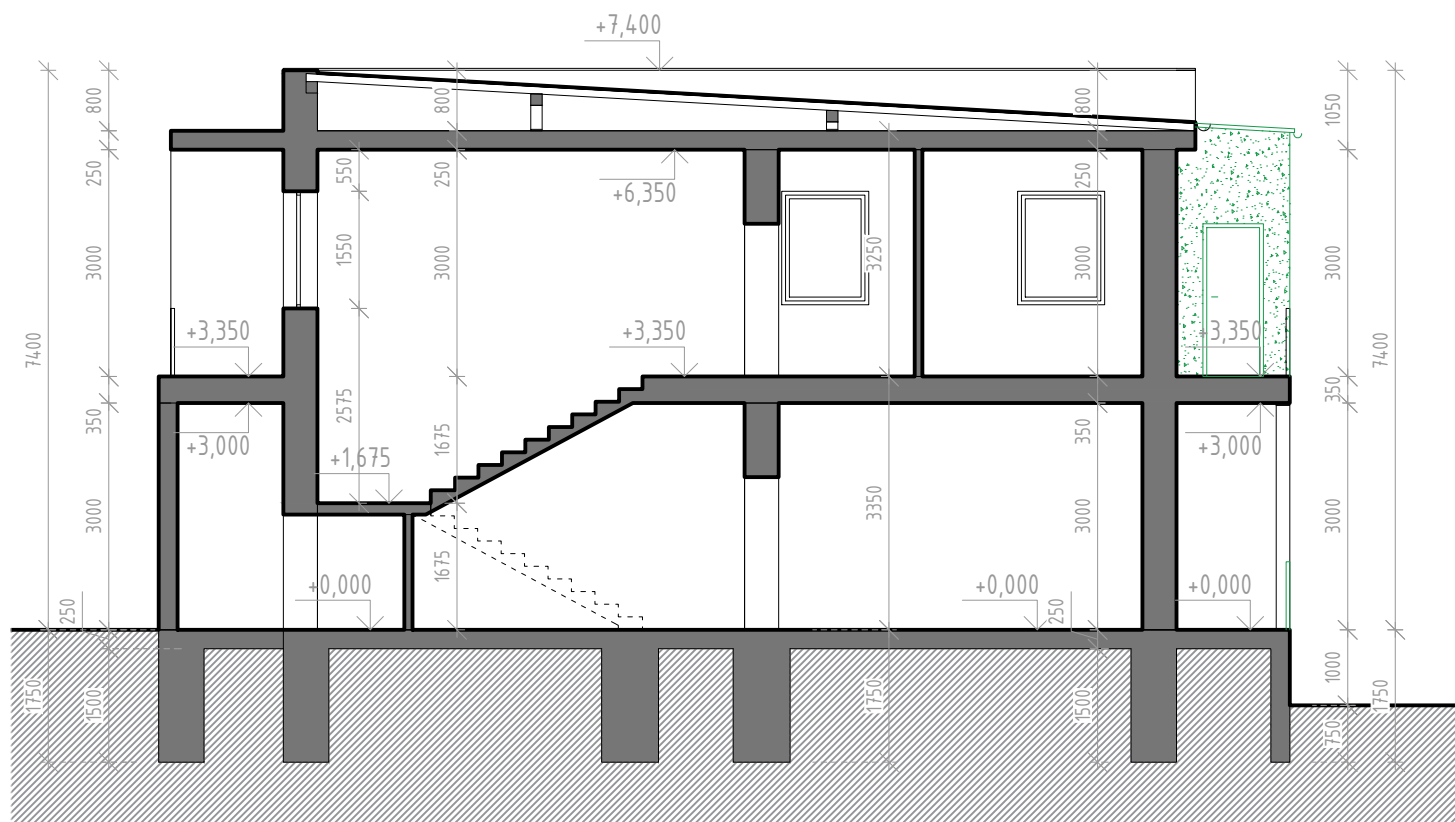
NOVÉ KONSTRUKCE

STÁVAJÍCÍ KONRTUKCE

Zhotovitel:	Ateliér POD VĚŽÍ, Farní 20, Frýdek-Místek, 738 01
Vypracoval:	Jan Pustka, Ing. Roman Vojtíšek, ČKAIT 11014364
Objednatel:	Obec Křenovice, č. p. 18, 75201 Křenovice
Stavba:	
Rekonstrukce MŠ Křenovice	
p.č.:	188/1 Křenovice u Kojetína
Datum:	12/2020 St: DPS
Měřítko:	1:100 Formát: A3

Obsah: PŮDORYS 2.NP - nový stav

Číslo výkresu: D.1.1- 03



ŘEŠENÉ LOKÁLNÍ OPRAVY INTERIÉRU

BOURANÉ KONSTRUKCE

STÁVAJÍCÍ KONSTRUKCE

Zhotovitel: Ateliér POD VĚŽÍ, Farní 20, Frýdek-Místek, 738 01

Vypracoval: Jan Pustka, Ing. Roman Vojtíšek, ČKAIT 11014364

Objednatel: Obec Křenovice, č. p. 18, 75201 Křenovice

Stavba:

Rekonstrukce MŠ Křenovice

p.č.: 188/1 Křenovice u Kojetína

Datum: 12/2020 St: DPS

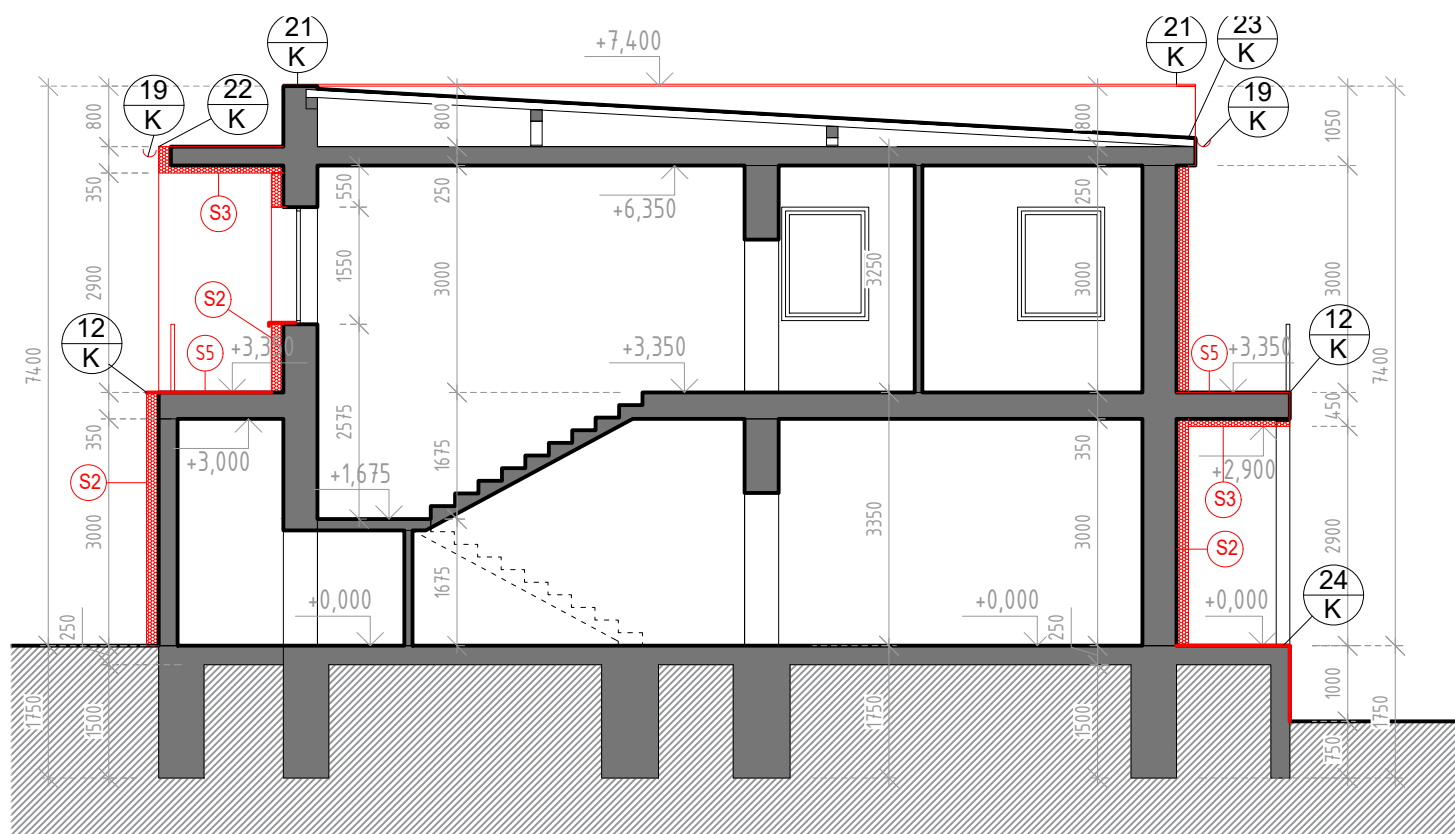
Měřítko: 1:100 Formát: A3

POD VĚŽÍ

Obsah: **ŘEZ - stávající stav/bourání**

Číslo výkresu:

D.1.1- 05



ŘEŠENÉ LOKÁLNÍ OPRAVY INTERIÉRU

NOVÉ KONSTRUKCE

STÁVAJÍCÍ KONSTRUKCE

Zhotovitel: Ateliér POD VĚŽÍ, Farní 20, Frýdek-Místek, 738 01

Vypracoval: Jan Pustka, Ing. Roman Vojtíšek, ČKAIT 11014364

Objednatel: Obec Křenovice, č. p. 18, 75201 Křenovice

Stavba:

Rekonstrukce MŠ Křenovice

p.č.: 188/1 Křenovice u Kojetína

Datum: 12/2020 St: DPS

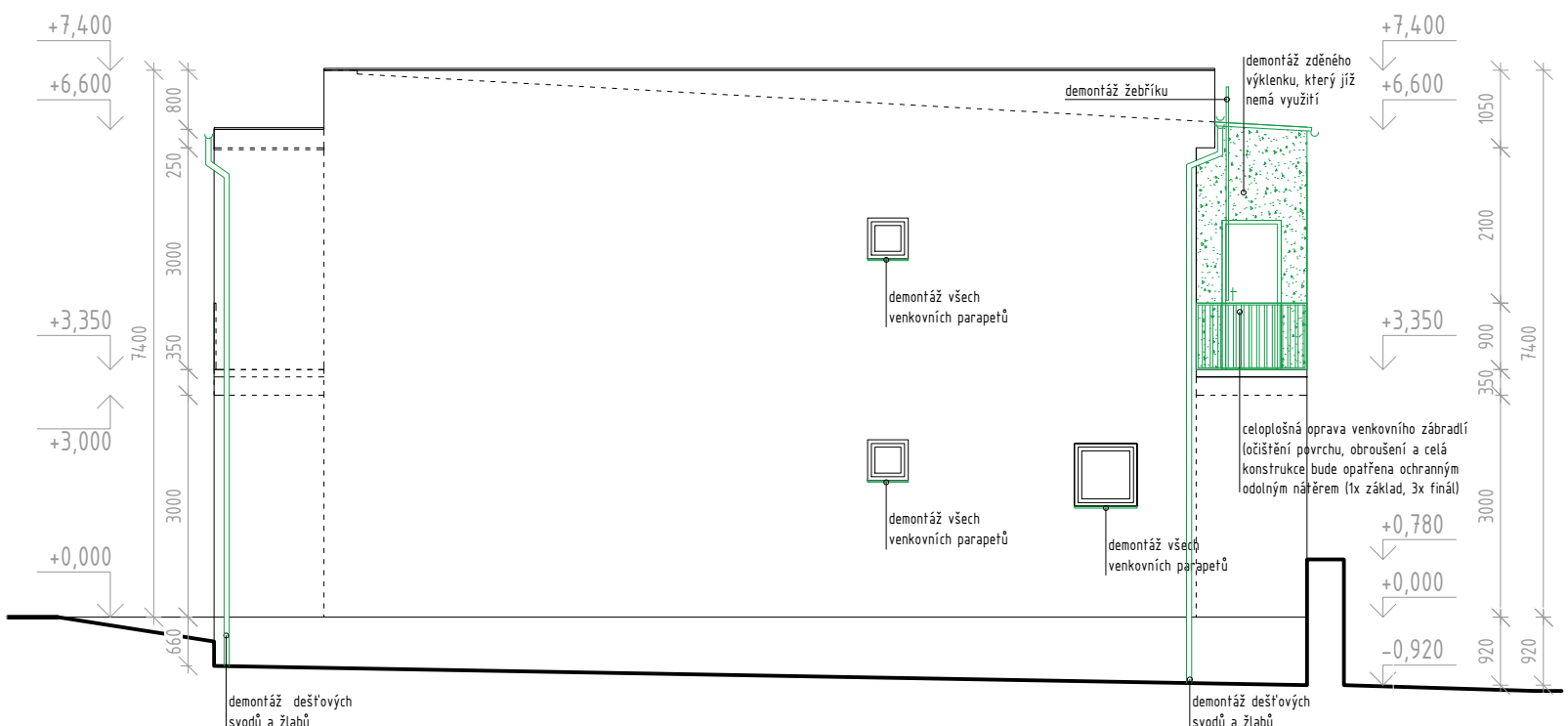
Měřítko: 1:100 Formát: A3

POD VĚŽÍ

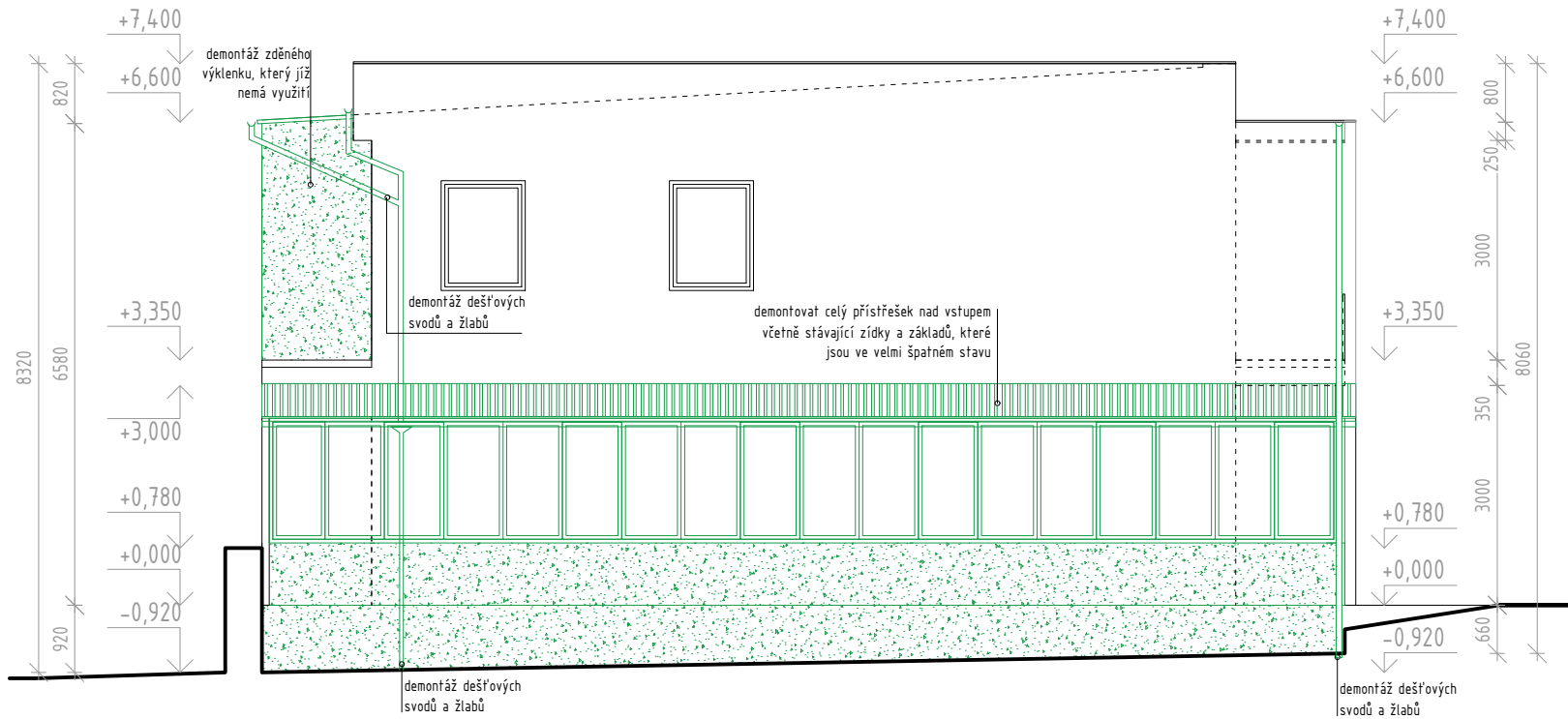
Obsah: **ŘEZ - nový stav**

Číslo výkresu:

D.1.1- 06



Zhotovitel:	Ateliér POD VĚŽÍ, Farní 20, Frýdek-Místek, 738 01		
Vypracoval:	Jan Pustka, Ing. Roman Vojtíšek, ČKAIT 11014364		
Objednatel:	Obec Křenovice, č. p. 18, 75201 Křenovice		
Stavba:	Rekonstrukce MŠ Křenovice	p.č:	188/1 Křenovice u Kojetína
		Datum:	12/2020 St: DPS
		Měřítko:	1:100 Formát: A3
Obsah:	POHLEDY - stávající stav/bourání		Číslo výkresu: D.1.1- 07



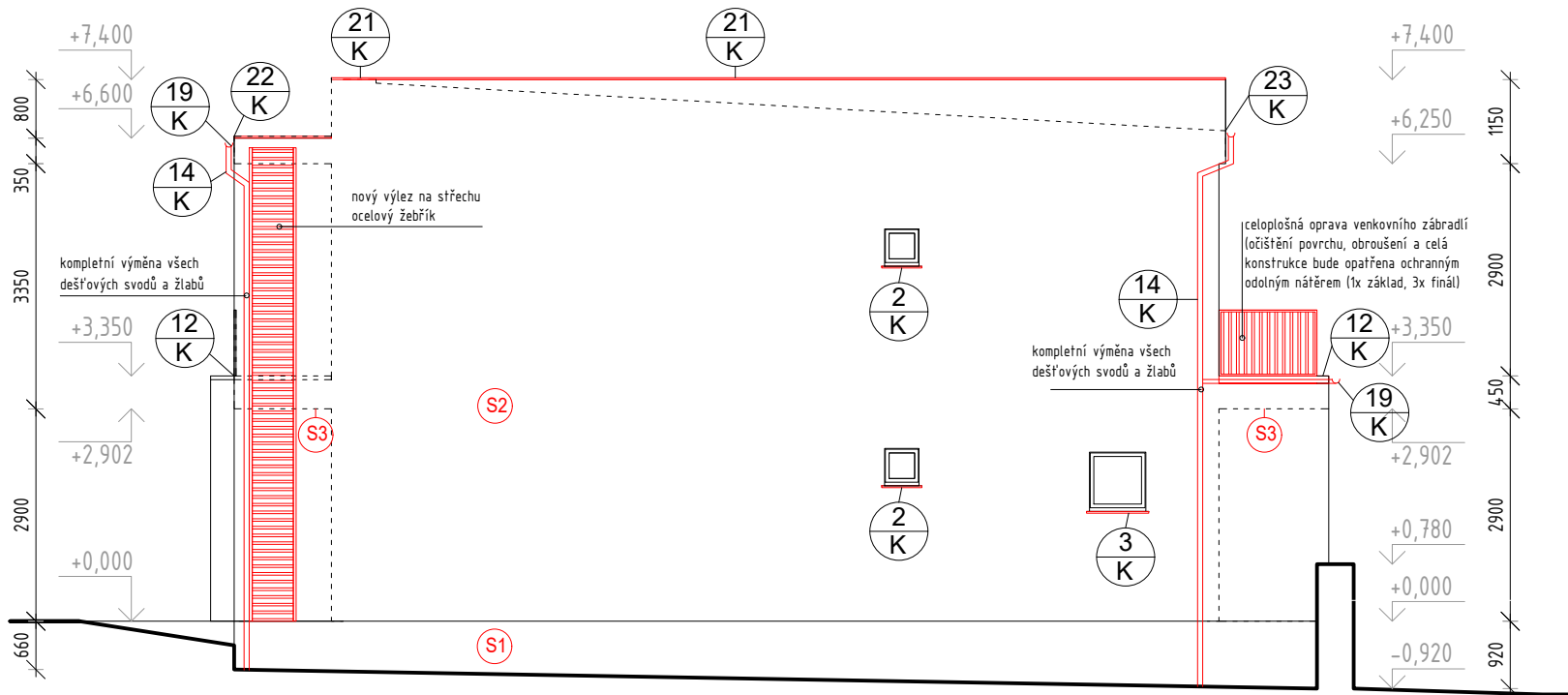
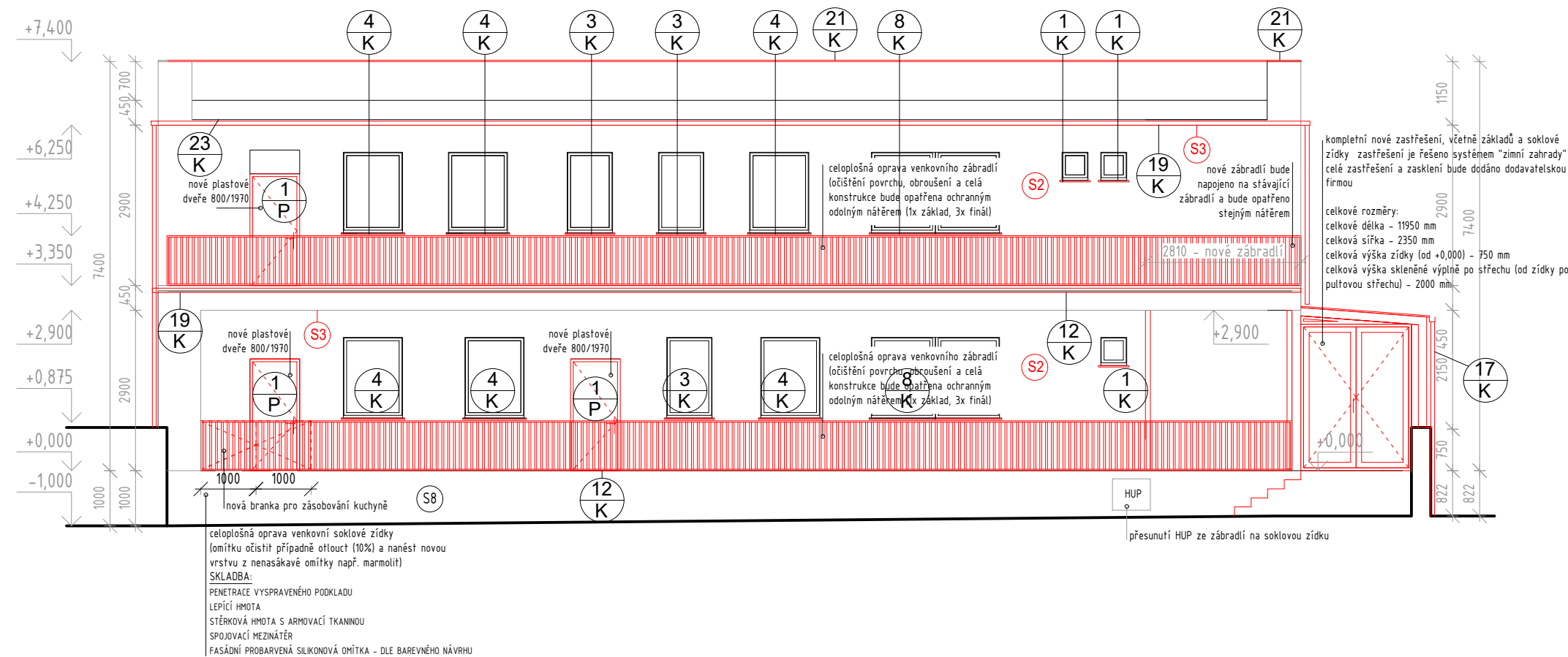
POZNÁMKY
soklovou omítku očistit od nečistot a nesoudržných částic, popř. otlouct (25% plochy)
omítku očistit od nečistot a nesoudržných částic, popř. otlouct (25% plochy)
demonťovat všechny okenní parapety
demonťovat původní dřevná stávající okna a dveře v obvodovém plášti budovy (celkem 1 okno a 4 dveře)
demonťovat veškeré dřevěné obložení
očistění zábradlí + nový nátěr
demonťovat celkový zastřešený vchod do školky včetně zídky a základů
oprava zídky ze zadní strany a ochozu + nová dlažba (omítku otlouct a nanést novou vrstvu z nenasákavé omítky např. marmolit)



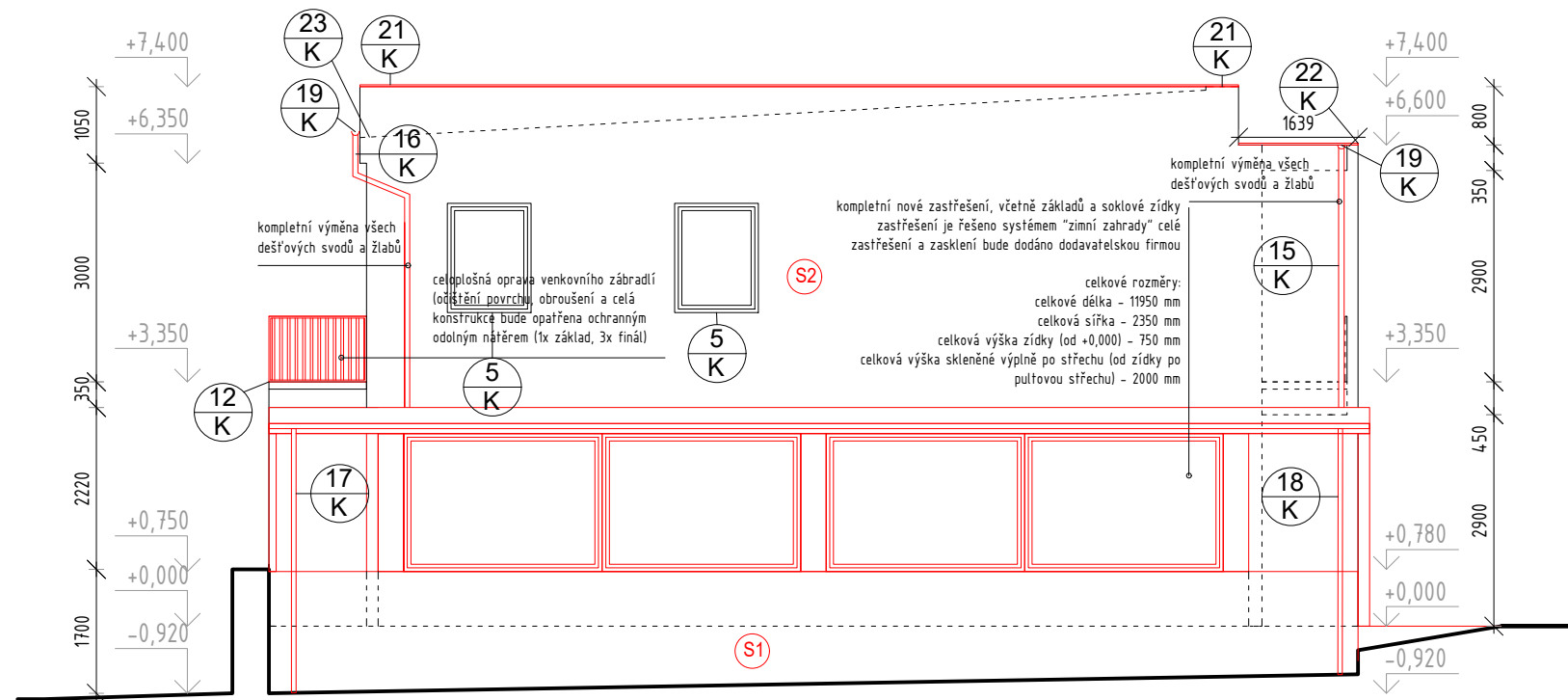
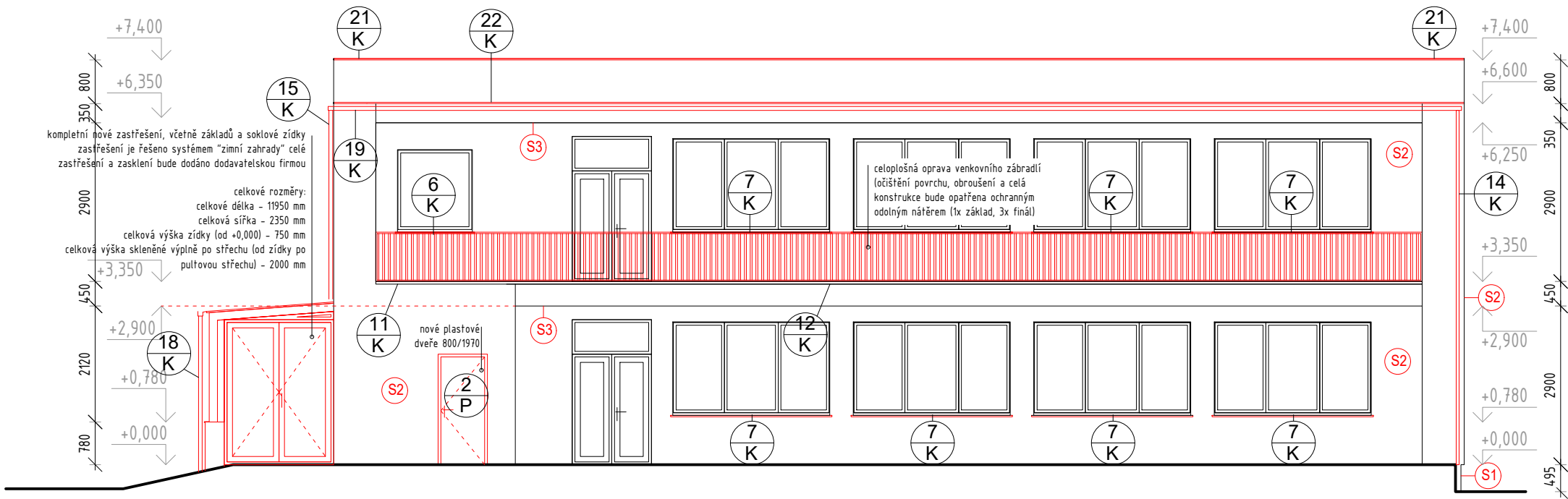
Zhotovitel:	Ateliér POD VĚŽÍ, Farní 20, Frýdek-Místek, 738 01		
Vypracoval:	Jan Pustka, Ing. Roman Vojtíšek, ČKAIT 11014364		
Objednatel:	Obec Křenovice, č. p. 18, 75201 Křenovice		
Stavba:	Rekonstrukce MŠ Křenovice		p.č.: 188/1 Křenovice u Kojetína
			Datum: 12/2020 St: DPS
			Měřítko: 1:100 Formát: A3

Obsah: POHLEDY - stávající stav/bourání

Číslo výkresu: D.1.1- 08



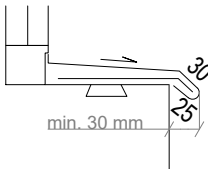
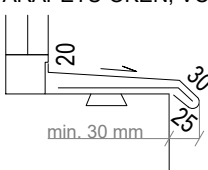
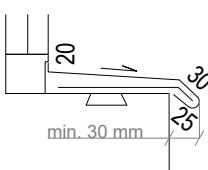
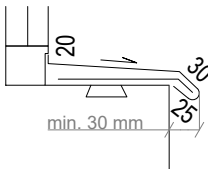
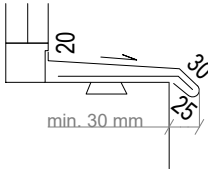
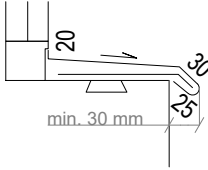
Zhotovitel:	Ateliér POD VĚŽÍ, Farní 20, Frýdek-Místek, 738 01		
Vypracoval:	Jan Pustka, Ing. Roman Vojtíšek, ČKAIT 11014364		
Objednatel:	Obec Křenovice, č. p. 18, 75201 Křenovice		
Stavba:	<div>Rekonstrukce MŠ Křenovice</div> <div>p.č.: 188/1 Křenovice u Kojetína</div> <div>Datum: 12/2020 St: DPS</div> <div>Měřítko: 1:100 Formát: A3</div>		



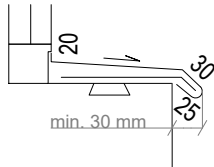
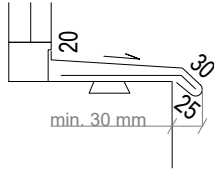
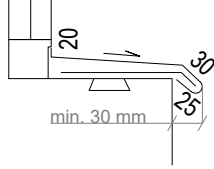
Zhotovitel:	Ateliér POD VĚŽÍ, Farní 20, Frýdek-Místek, 738 01	p.č:	188/1 Křenovice u Kojetína
Vypracoval:	Jan Pustka, Ing. Roman Vojtíšek, ČKAIT 11014364	Datum:	12/2020 St: DPS
Objednatel:	Obec Křenovice, č. p. 18, 75201 Křenovice	Měřítko:	1:100 Formát: A3
Stavba:	Rekonstrukce MŠ Křenovice		

S1	OBVODOVÝ PLÁŠŤ - SOKL		
	PENETRACE VYSPRAVENÉHO PODKLADU	-	
	HYDROIZOLAČNÍ NÁTĚR MIN. 300 mm NAD TERÉN - NAPOJIT NA STÁV. HI	5	
	LEPÍČÍ HMOTA	-	
	TEPELNÁ IZOLACE - DESKY Z POLYSTYRENU XPS, SOUČINITEL TEPELNÉ VODIVOSTI $\lambda_D = 0,035 \text{ W.m}^{-1}.\text{K}^{-1}$, MECHANICKY KOTVENÁ, TL. 160 mm, ZATAŽENÁ MIN. 200 mm POD TERÉN (TL. SOUVRSTVÍ OKAPOVÉHO CHODNÍKU), NAD TERÉNEM DO VÝŠKY CCA 400 mm	100	173
	STĚRKOVÁ HMOTA S ARMOVACÍ TKANINOU	-	
	SPOJOVACÍ MEZINÁTĚR	5	
	JEMNOZRNNÁ DEKORATIVNÍ MOZAIKOVÁ OMÍTKA	-	
	(POD UPRAVENÝM TERÉNEM BUDE SOUVRSTVÍ CHRÁNĚNO NOPOVOU FÓLIÍ)	3	
S2	OBVODOVÝ PLÁŠŤ NADZEMNÍCH PODLAŽÍ - OBVODOVÉ STĚNY	-	
	PENETRACE VYSPRAVENÉHO PODKLADU	5	
	LEPÍČÍ HMOTA	160	173
	TEPELNÁ IZOLACE - DESKY ZE ŠEDÉHO EXPANDOVANÉHO POLYSTYRENU, SOUČINITEL TEPELNÉ VODIVOSTI $\lambda_D = 0,032 \text{ W.m}^{-1}.\text{K}^{-1}$, MECHANICKY KOTVENÁ, TL. 100 mm	-	
	STĚRKOVÁ HMOTA S ARMOVACÍ TKANINOU	-	
	SPOJOVACÍ MEZINÁTĚR	5	
	FASÁDNÍ PROBARVENÁ SILIKONOVÁ OMÍTKA - DLE BAREVNÉHO NÁVRHU	-	
S3	OBVODOVÝ PLÁŠŤ NADZEMNÍCH PODLAŽÍ - OBVODOVÉ STĚNY	-	
	PENETRACE VYSPRAVENÉHO PODKLADU	5	
	LEPÍČÍ HMOTA	100	113
	TEPELNÁ IZOLACE - DESKY ZE ŠEDÉHO EXPANDOVANÉHO POLYSTYRENU, SOUČINITEL TEPELNÉ VODIVOSTI $\lambda_D = 0,032 \text{ W.m}^{-1}.\text{K}^{-1}$, MECHANICKY KOTVENÁ, TL. 160 mm	-	
	STĚRKOVÁ HMOTA S ARMOVACÍ TKANINOU	-	
	SPOJOVACÍ MEZINÁTĚR	5	
	FASÁDNÍ PROBARVENÁ SILIKONOVÁ OMÍTKA - DLE BAREVNÉHO NÁVRHU	-	
S4	OSTĚNÍ, NADPRAŽÍ STAVEBNÍCH OTVORŮ, SPODNÍ PLOCHA BETONOVÝCH BALKONŮ U VSTUPU NAD VCHODY	-	
	PENETRACE VYSPRAVENÉHO PODKLADU	5	
	LEPÍČÍ HMOTA	40	53
	TEPELNÁ IZOLACE - DESKY ZE ŠEDÉHO EXPANDOVANÉHO POLYSTYRENU, SOUČINITEL TEPELNÉ VODIVOSTI $\lambda_D = 0,032 \text{ W.m}^{-1}.\text{K}^{-1}$, MECHANICKY KOTVENÁ, TL. 40 mm	-	
	STĚRKOVÁ HMOTA S ARMOVACÍ TKANINOU	5	
	SPOJOVACÍ MEZINÁTĚR	-	
	FASÁDNÍ PROBARVENÁ SILIKONOVÁ OMÍTKA - DLE BAREVNÉHO NÁVRHU	3	
S5	PODLAHA BALKÓNU A OCHOZŮ		
	- DEMONTÁŽ STÁVAJÍCÍ POCHOZÍ VRSTVY		
	- PENETRACE VYSPRAVENÉHO PODKLADU		
	- SPÁDOVÁ VRSTVA - VYROVNÁVACÍ A OPRAVNÁ STĚRKA NAPŘ. FELXBETON		30
	- PENETRACE		
	- LEPÍČÍ STĚRKA + ZTUŽUJÍCÍ ROHOŽ + LEPÍČÍ HI STĚRKA		
	- DLEXIBILNÍ LEPIDLO PRO VENKOVNÍ POUŽITÍ, MRAZUVZDORNÉ		
S6	- NOVÁ KERAMICKÁ DLAŽBA NAPŘ. TAURUS GRANIT, PROTISKLIZNOST R9, 30X30		
	KERAMICKÁ DLAŽBA - INTERIÉR		
	- DEMONTÁŽ STÁVAJÍCÍ POCHOZÍ VRSTVY		20
	- PENETRACE VYSPRAVENÉHO PODKLADU		
	- PENETRACE		
	- KERAMICKÁ DLAŽBA + LEPÍČÍ TMEL tl. 20 mm	20	
S7	- KERAMICKÁ DLAŽBA + LEPÍČÍ TMEL + PENETRACE TL. 20mm	20	
	- ANHYDRIT	40	
	- HYDROIZOLACE MODIFIKOVANÝ SBS PÁS tl. 8 mm	8	
	- PENETRACE		
	- ŽELEZOBETONOVÝ DESKA C20/25 TL. 150 mm	150	370
	- GEOTEXTÍLIE 600 g/m2 tl. 2mm	2	
	- ŠTĚRKOVÉ LÓŽE FRAKCE 16-32 TL. 150mm	150	
S8	- ROSTLÁ ZEMINA		
	celoplošná oprava venkovní soklové zídky (omítku očistit případně otlouct (10%) a nanést novou vrstvu z nenasákavé omítky např. marmolit)		
	SKLADBA:		
	PENETRACE VYSPRAVENÉHO PODKLADU		
	LEPÍČÍ HMOTA		
	STĚRKOVÁ HMOTA S ARMOVACÍ TKANINOU		
	SPOJOVACÍ MEZINÁTĚR		
	FASÁDNÍ PROBARVENÁ SILIKONOVÁ OMÍTKA - DLE BAREVNÉHO NÁVRHU		

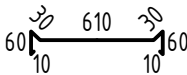
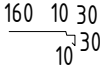
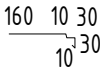
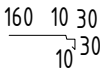
KLEMPÍŘSKÉ VÝROBKY

POL.	POPIS	ROZMĚR (mm)	POČET (ks)				
			POHLED S	POHLED J	POHLED V	POHLED Z	POČET CELKEM
1 K	OPLECHOVÁNÍ PARAPETŮ OKEN, VČETNĚ PŘÍPONEK, RŠ 380 mm 	délka 550	3	-	-	-	3
2 K	OPLECHOVÁNÍ PARAPETŮ OKEN, VČETNĚ PŘÍPONEK, RŠ 380 mm 	délka 850	-	-	3	-	3
3 K	OPLECHOVÁNÍ PARAPETŮ OKEN, VČETNĚ PŘÍPONEK, RŠ 380 mm 	délka 900	3	-	-	-	3
4 K	OPLECHOVÁNÍ PARAPETŮ OKEN, VČETNĚ PŘÍPONEK, RŠ 380 mm 	délka 1150	6	-	-	-	6
5 K	OPLECHOVÁNÍ PARAPETŮ OKEN, VČETNĚ PŘÍPONEK, RŠ 380 mm 	délka 1180	-	-	-	2	2
6 K	OPLECHOVÁNÍ PARAPETŮ OKEN, VČETNĚ PŘÍPONEK, RŠ 380 mm 	délka 1450	-	2	-	-	1

KLEMPÍŘSKÉ VÝROBKY

POL.	POPIS	ROZMĚR (mm)	POČET (ks)				
			POHLED S	POHLED J	POHLED V	POHLED Z	POČET CELKEM
<div>7 K</div>	OPLECHOVÁNÍ PARAPETŮ OKEN, VČETNĚ PŘÍPONEK, RŠ 380 mm 	délka 2950	-	8	-	-	8
<div>8 K</div>	OPLECHOVÁNÍ PARAPETŮ OKEN, VČETNĚ PŘÍPONEK, RŠ 380 mm 	délka 2400	2	-	-	-	2
<div>9 K</div>	OPLECHOVÁNÍ PARAPETŮ OKEN, VČETNĚ PŘÍPONEK, RŠ 380 mm 	délka 2400	2	-	-	-	2
<div>10 K</div>	OKAPNÍ LIŠTA BALKONŮ <div>160 10 30 10 30</div>	délka 19130	-	1	-	-	1
<div>11 K</div>	OKAPNÍ LIŠTA BALKÓNŮ <div>160 10 30 10 30</div>	délka 2550 čelní strana 235 boční strana	-	1	-	-	1
<div>12 K</div>	OKAPNÍ LIŠTA BALKÓNŮ <div>160 10 30 10 30</div>	délka 20350 čelní strana, 2x1340 boční strana	1	-	-	-	1
<div>13 K</div>	NOVÉ GAJGRY	-	-	-	2	2	4
<div>14 K</div>	STŘEŠNÍ SVISLÉ SVODY DÉLKY 7,8 m, VČ. NOVÉHO KOTVENÍ - PRODLOUŽENÉ DLE NOVÉHO ZATEPLENÍ PRŮMĚR SVODU DLE STÁVAJÍCÍCH	7800	-	-	2	-	2
<div>15 K</div>	STŘEŠNÍ SVISLÉ SVODY DÉLKY 3,5 m, VČ. NOVÉHO KOTVENÍ - PRODLOUŽENÉ DLE NOVÉHO ZATEPLENÍ PRŮMĚR SVODU DLE STÁVAJÍCÍCH	3500	-	-	-	1	1
<div>16 K</div>	STŘEŠNÍ SVISLÉ SVODY DÉLKY 4,2 m, VČ. NOVÉHO KOTVENÍ - PRODLOUŽENÉ DLE NOVÉHO ZATEPLENÍ PRŮMĚR SVODU DLE STÁVAJÍCÍCH	4200	-	-	-	1	1

KLEMPÍŘSKÉ VÝROBKY

POL.	POPIS	ROZMĚR (mm)	POČET (ks)				POČET CELKEM
			POHLED S	POHLED J	POHLED V	POHLED Z	
17 K	STŘEŠNÍ SVISLÉ SVODY DÉLKY 3,6 m, VČ. NOVÉHO KOTVENÍ - PRODLOUŽENÉ DLE NOVÉHO ZATEPLENÍ PRŮMĚR SVODU DLE STÁVAJÍCÍCH	3600	-	-	-	1	1
18 K	STŘEŠNÍ SVISLÉ SVODY DÉLKY 3,3 m, VČ. NOVÉHO KOTVENÍ - PRODLOUŽENÉ DLE NOVÉHO ZATEPLENÍ PRŮMĚR SVODU DLE STÁVAJÍCÍCH	3300	-	-	-	1	1
19 K	STŘEŠNÍ DEŠŤOVÝ OKAPOVÝ ŽLAB DÉLKY 21 m, VČ. NOVÉHO KOTVENÍ - PRŮMĚR ŽLABU DLE STÁVAJÍCÍCH	21000	2	1	-	-	2
20 K	STŘEŠNÍ DEŠŤOVÝ OKAPOVÝ ŽLAB DÉLKY 14,95 m, VČ. NOVÉHO KOTVENÍ - PRŮMĚR ŽLABU DLE STÁVAJÍCÍCH	14950	-	-	1	-	1
21 K	Oplechování atiky - závětná lišta např. Viplanyl	 obvod atiky 94980	-	-	-	-	1
22 K	OKAPNÍ LIŠTA STŘÍŠKY NAD BALKONEM	 délka 20670	-	1	-	-	1
23 K	OKAPNÍ LIŠTA STŘECHY	 délka 19450	1	-	-	-	1
24 K	OKAPNÍ LIŠTA OCHOZU (BALKONU 1.NP)	 délka 20350	1	-	-	-	1

K

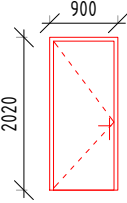
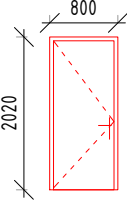
KLEMPÍŘSKÉ VÝROBKY MUSÍ SVÝM PROVEDENÍM ODPOVÍDAT ČSN 73 3601.

PŘED ZAPOČETÍM VÝROBY NUTNO NA STAVBĚ OVĚŘIT ROZMĚRY A POČTY.

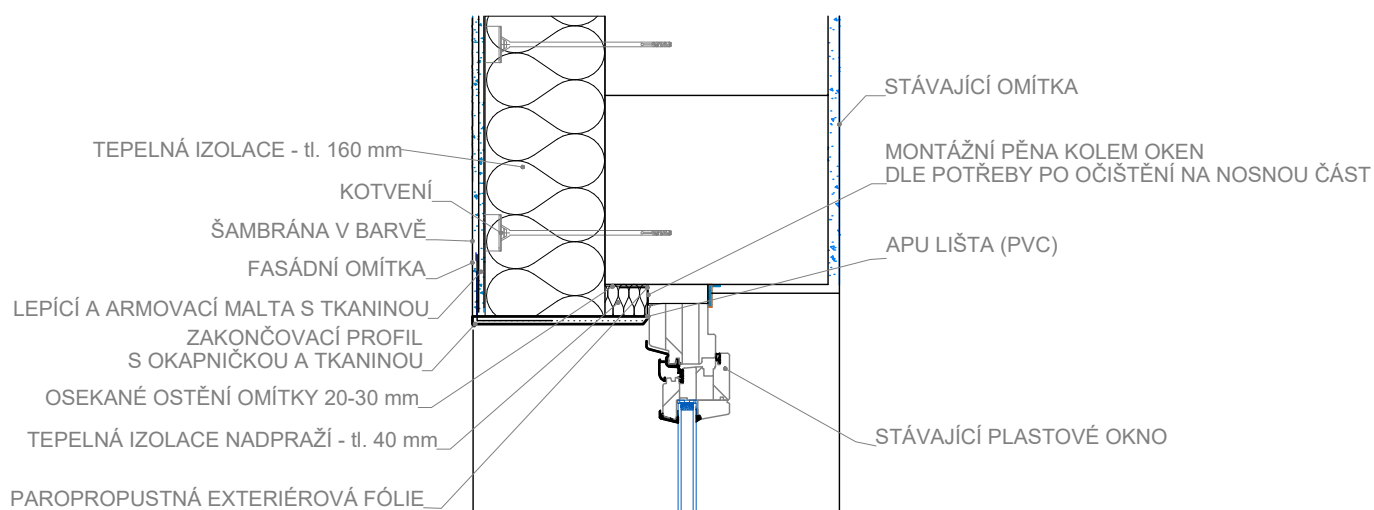
KLEMPÍŘSKÉ VÝROBKY JSOU NAVRŽENY Z POZINKOVANÉHO PLECHU tl. 0,5 mm S POLYESTEROVOU POVRCHOVOU ÚPRAVOU V BARVĚ TMAVĚ HNĚDÉ

PLASTOVÉ VÝROBKY

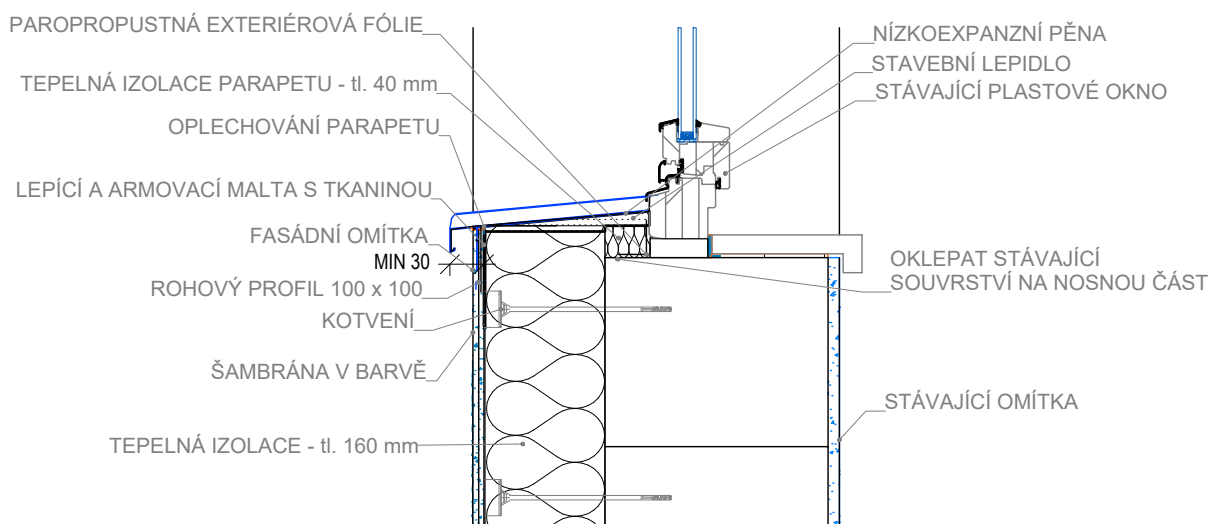
POČET (ks)

POL.	POPIS	ROZMĚR (mm)	POHLED S	POHLED J	POHLED V	POHLED Z	POČET CELKEM
<p>OKNO - Z PLASTOVÝCH PROFILŮ VYZTUŽENÝCH POZINKOVANOU OCELÍ, PROFIL STABILNÍ, ODOLNÝ NÁRAZŮM, SLUNEČNÍMU ZÁŘENÍ, ELEKTRICKY NEVODIVÝ, TĚŽCE ZÁPALNÝ, U=1,2W/M2K RÁM - Z PROFILŮ PLASTOVÝCH S FÓLIÍ ZALISOVANOU ZA TEPLA KŘÍDLA - VNITŘNÍ KOVÁNÍ CELOOVBODOVÉ, VNĚJŠÍ KOVÁNÍ PLASTOVÉ BÍLE, ZASKLENÍ - IZOLAČNÍ DVOJSKLO U = 1,1W/M2K VNĚJŠÍ PARAPET - POZINKOVANÝ PLECH S POLYESTEROVOU POVRCHOVOU ÚPRAVOU, VIZ VÝPISY KLEMPÍŘSKÝCH VÝROBKŮ VNITŘNÍ PARAPET - OMYVATELNÝ NÁTĚR BAREVNÉ ŘEŠENÍ - FASÁDNÍ OKNA - BÍLÁ, STŘEŠNÍ OKNA DLE BARVY STŘEŠNÍ KRYTINY VNITŘNÍ PARAPET - BÍLÝ POZNÁMKY - SKLADEBNÝ ROZMĚR OKEN UVEDENÝ VE VÝPISECH NENÍ VÝROBNÍ ROZMĚR! VEŠKERÉ ROZMĚRY OKEN A PARAPETŮ JE NUTNO PŘED JEJICH VÝROBOU OVĚŘIT PŘÍMO NA STAVBĚ! PŘED VÝROBOU JE NUTNO ROVNĚŽ ODSOUHLASIT ODSTÍN, MATERIÁL, OTEVÍRAVOST A ČLENĚNÍ NA KŘÍDLA S INVESTOREM! OKNA JSOU KRESLENA Z POHLEDU ZVENČÍ!</p>							
1 P	DVEŘE NA BALKÓN, OTEVÍRAVÉ		2	-	-	-	2
2 P	DVEŘE NA BALKÓN, OTEVÍRAVÉ		-	1	-	-	1

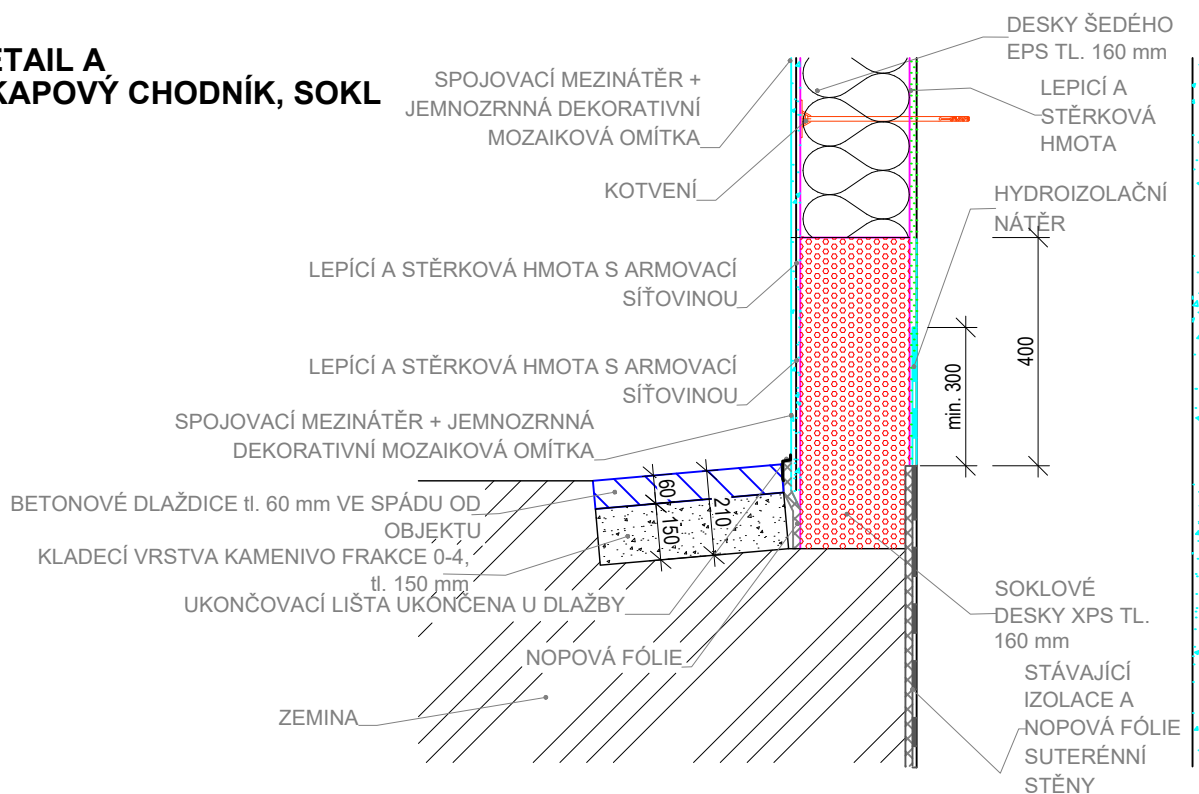
DETAIL B.1 NADPRAŽÍ



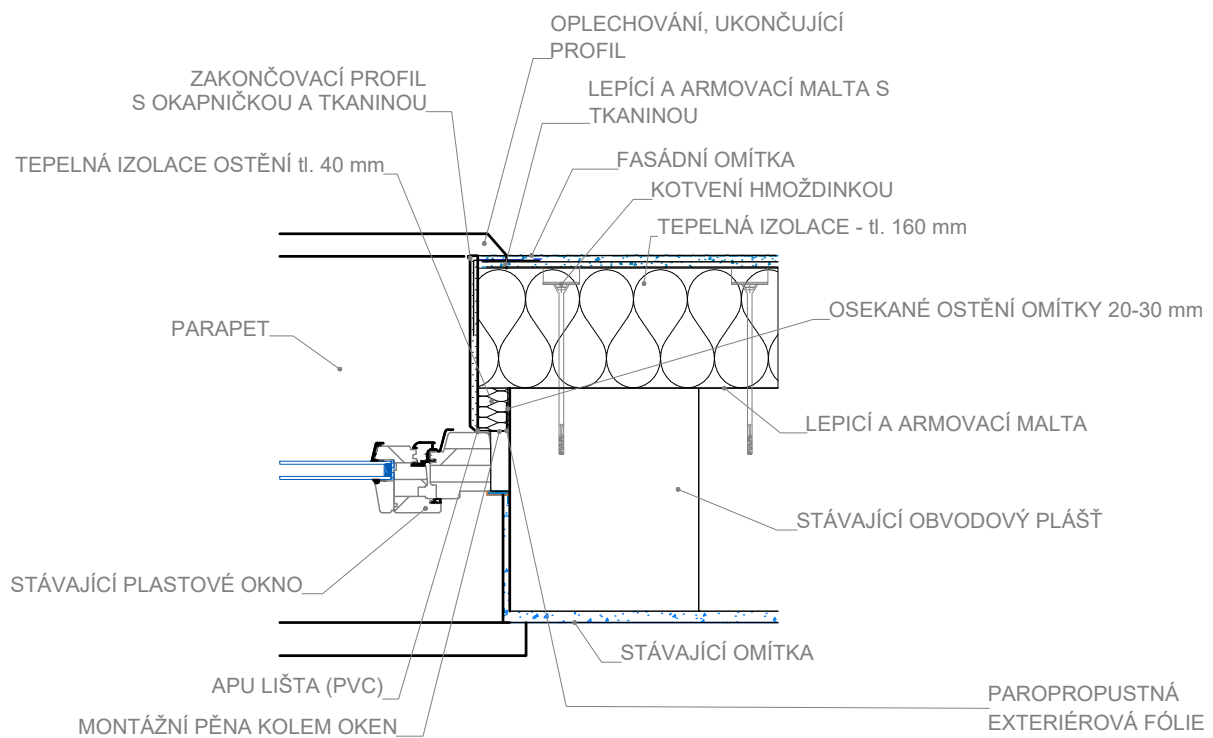
DETAIL B.2 PARAPET



DETAIL A OKAPOVÝ CHODNÍK, SOKL



DETAIL B.3 OSTĚNÍ



oplechování atiky, kotveno pomocí
příponek z pozink, plechu po 250mm

separace z prostorové smyškové
rohože

deska OSB/3 tl. 25mm šířky 600mm,
kotveno do dřevěného hranolu přes
XPS pomocí vrtů do dřeva průměru
10mm dl, 180mm, vždy 2 šrouby po
400mm

stávající oplechování atiky vč.
podkladní desky bude odstraněno

nové kontaktní zateplovací systém
obvodových stěn tl. 160mm **S1**

